

**Oberflächen:**

**HGM-Türen:** smart-Zarge: farbig lackiert  
**ASTRA-Türen:** smart<sup>2</sup>-Zarge: mit Schichtstoff-Oberflächen ASTRA-CPL

**Konstruktionsmerkmale**

**Bekleidungen:** 60 mm breit, 16 mm dick  
**sichtbare Zargenkanten:** smart-Zarge: Bekleidungen abgerundet mit ca. 2 mm Radius, Futterbrett eckig  
 smart<sup>2</sup>-Zarge: Bekleidungen und Futterbrett abgerundet mit ca. 2 mm Radius  
**Abmessungen:** für Türen mit Außenmaßen nach DIN 18101, sowie in Sondermaßen  
**Falzmaße:** Zargenfalzbreite 12 mm,  
 Zargenfalztiefe 24 mm, passend für Türen mit Normfalz (13 x 25,5 mm) nach DIN 18101

**Dichtung:** Spezial-Hohlkammer-Lippendichtung, eingezogen  
**Schließblech:** neusilberfarbig, mit Kunststoffhinterfütterung, für zweitourige Schließung, als L-Profil-Schließblech ca. 190 x 28 x 8 mm, Materialdicke ca. 1,5 mm, mit zusätzlicher Verschraubung auf der Zargenrückseite, bei smart- und smart<sup>2</sup>-WE-Zargen B60 erfolgt die zargenrückseitige Verschraubung in Stahllaschen

**Bandtasche:** 2 Stahl-Bandtaschen der Serie V 3690  
**Bänder:** 2 Rahmenteile V 3400 WF, vernickelt, für Türbreite bis einschließlich 985 mm  
 2 Rahmenteile V 4400 WF, vernickelt, für Türbreite 986 mm bis 1235 mm  
 smart- und smart<sup>2</sup>-WE-Zargen B60: 2 Rahmenteile V 4400 WF, vernickelt,

**Eckverbindung:** Futterbrett und Bekleidung auf Gehrung, Spezialverbinder in der Bekleidung, Futterbrettverbindung mit Stahlklammern

**Wanddicke:** ≥ 70 mm; Zwischenwanddicken im 10 mm Raster möglich, ab Wanddicke ≥ 450 mm als Zarge mit zweiteiligem Futterbrett und Dehnungsfuge, siehe auch Blatt 2.0

**Wanddickenausgleich:** durch verstellbare Zierbekleidung: < 90 mm Wanddicke – 0 / + 15 mm  
 ≥ 90 mm Wanddicke – 5 / + 15 mm

**Verpackung:** zerlegt und kartonverpackt

**Sonderleistungen:** Zusatzschließblech für 3-Punkt-Verriegelung, Bandaufnahmen V 4600 oder VX 7506 3D, andere Bekleidungsbreiten bei smart<sup>2</sup>-Zargen möglich, (siehe jeweils aktuelle GRAUTHOFF-Preisliste)

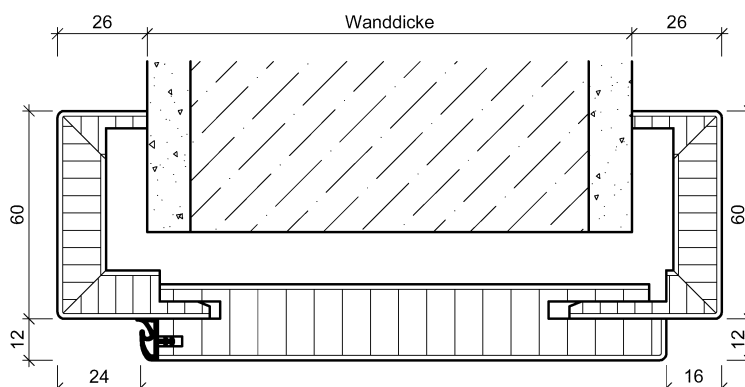
**Zusatzfunktionen:** Die smart- und smart<sup>2</sup>-Zarge B60 ist mit abgestimmter Beschlagrüstung und dem entsprechenden HGM- oder ASTRA-Türblatt auch als einbruchhemmendes Element nach DIN EN 1627, Widerstandsklasse RC2, lieferbar, ausführliche Informationen hierzu finden Sie im Register „Einbruchhemmung“ (EBH).

**Zargenausführungen:** für ein- und zweiflügelige Türen, für Schiebetüren auf und in der Wand, als Durchgangszarge; als Windfangelement normalhoch oder geschosshoch, maximales Bekleidungsaußenmaß in Höhe oder Breite 3000 mm.

**Montage:** Hinweise für Zusammenbau und Montage in der Wandöffnung liegen dem Zargenkarton bei.



**smart<sup>2</sup>-Renovierungszarge B60**  
mit zusätzlicher Hobelnase,  
Bekleidung 26 mm aufragend,  
Oberflächen wie umseitig beschrieben



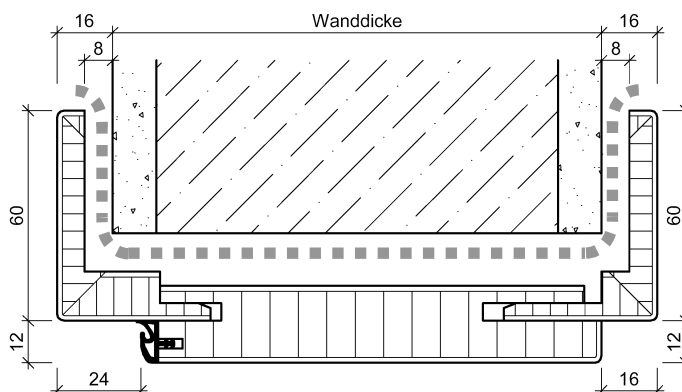
**smart- und smart<sup>2</sup>-Zarge B60,**

mit zusätzlicher Lüftungsfräsung  
im Bereich des Querstücks  
als Zu- oder Abluftöffnung,  
entstehender Lüftungsquerschnitt  
türbreitenabhängig:

Türbreite 735 = ca. 48 cm<sup>2</sup>

Türbreite 860 = ca. 56 cm<sup>2</sup>

Türbreite 985 = ca. 64 cm<sup>2</sup>



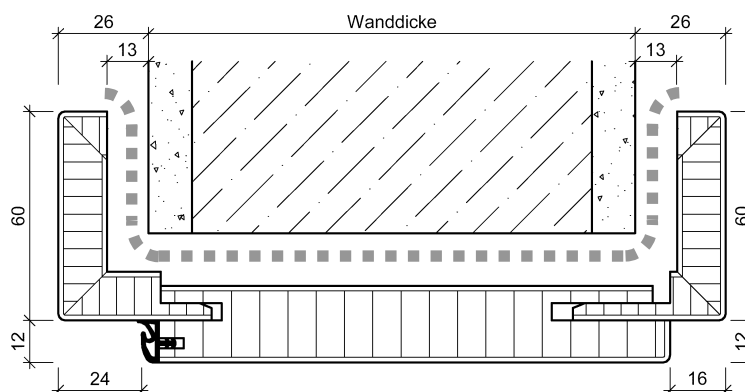
**smart<sup>2</sup>-Renovierungszarge B60**

mit zusätzlicher Lüftungsfräsung  
im Bereich des Querstücks  
als Zu- oder Abluftöffnung,  
entstehender Lüftungsquerschnitt  
türbreitenabhängig:

Türbreite 735 = ca. 78 cm<sup>2</sup>

Türbreite 860 = ca. 91 cm<sup>2</sup>

Türbreite 985 = ca. 104 cm<sup>2</sup>



Informationen über die Luftmenge, die in Abhängigkeit des Druckunterschiedes durch den Lüftungsquerschnitt strömt,  
sind auf Blatt 02 im Register 11 „Prüfzeugnisse und Nachweise“ aufgeführt.

